

2) 力発揮のメカニズム



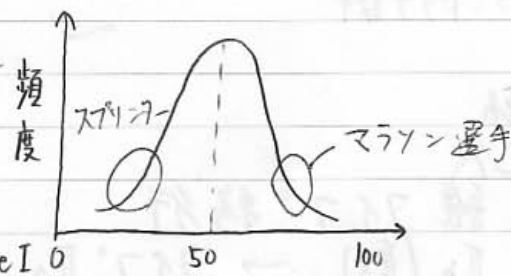
3) 筋線維

- ▷ 遅筋線維 (ST) — Type I
- ▷ 速筋線維 (FT) — Type IIa, Type IIb, Type IIx

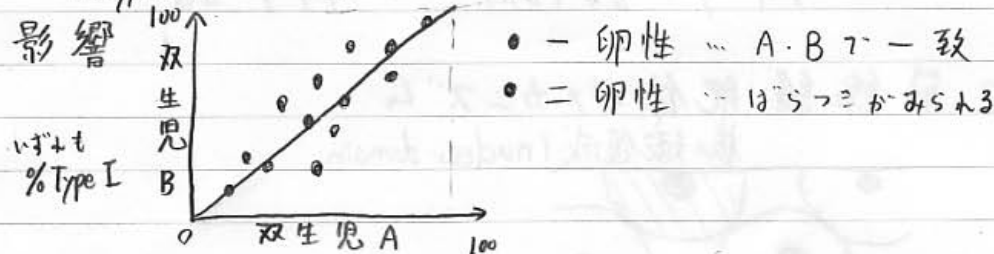
Type	速度	持久性	ミオシン鎖	ミコドリア数
I	Slow	High	MHC I	多
IIa	Fast	Middle	MHC IIa	中
IIx	∴	Low	∴ IIx	少
IIb	∴	∴	∴ IIb	∴

4) 筋線維組成

i) スポーツ競技



ii) 遺伝の影響



5) 筋の力学的特性

力 - 速度関係 ... 人間の筋では双曲線

