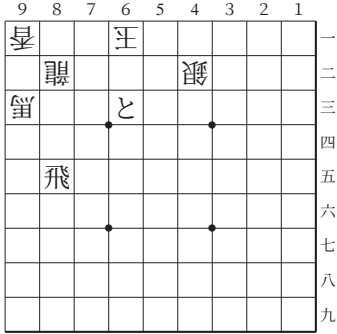


p29 -誤-

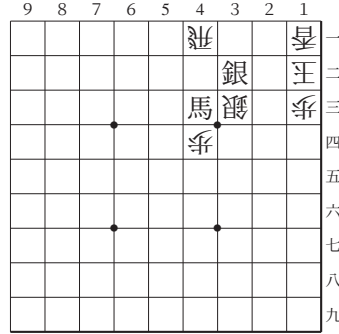
第 138 番



持駒 銀二

p59 -誤-

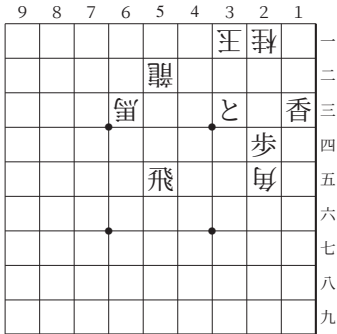
第 314 番



持駒 桂三步

p29 -正-

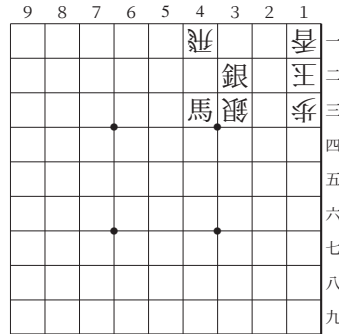
第 199 番



持駒 銀二

p59 -正-

第 278 番



持駒 桂三步

以下、番号が第 139 番→第 138 番、第 140 番→第 139 番...という要領で出題番号がずれています。(第 199 番まで)

P53 の第 278 番→第 279 番、第 279 番→第 280 番...という要領で出題番号がずれています。(第 313 番まで)