



第102号

2012/ 7

岡山電気軌道3010号『おしゃれ電車』 故郷の日光へ里帰り

2012年5月5日、岡山電気軌道は電車開業100年を迎えた。前年には2両目のLRVである【MOMO2】が営業運転を開始しており注目をされていたが、東山車庫に車両が置ききれなくなっており旧型車両であり冷房の付いていない3010号『おしゃれ電車』が廃車されることになった。ただスクラップにしてしまうよりは、愛情を持って車両の保存をしていただけたところに無償で車体を提供することとなった。このことは地元の新聞やテレビで報じられたほか、全国紙のインターネット版でも伝えられたため話題となった。

提供されることとなった岡電3000形は元東武鉄道日光軌道線で使用されていた1000形で、国鉄日光駅からいろは坂の手前である馬返まで走るため勾配が多く急であり、従来の路面電車より強力なモーターが搭載されている。昭和28年に宇都宮車両（現在の富士重工）で10両が製造されたがわずか15年後の昭和43年2月に日光軌道線が全廃され全ての車両が岡電にやって来た。その後は冷房車両が増えるまで主力車両として走っていたが徐々に廃車され現在は3005号『日光色復元車』、3007号『KURO』、3010号『おしゃれ電車』の3両が残るのみである。

5月5日の開業記念日には電停や車内で記念抽選券が配布されたほか、提供されることとなった3010号『おしゃれ電車』の展示と譲渡希望者の受付も行なわれた。直接東山車庫へ来られた方や、電話による問合せなど全国から12件の希望があったという。



約1ヶ月の検討をされた結果、生まれ故郷である日光市の『日光霧降高原チロリン村』へ譲られることが決まり、6月23日に岡電の小嶋社長よりチロリン村の村長さんへ譲渡認定証が贈られた。村長さんによると東山車庫からの車両運び出しは9月か10月に予定されており、チロリン村内に30mの線路を引き展示する計画だとのこと。

3010号『おしゃれ電車』の譲渡先決定を受けて、県内で車両保存活動を行なっている「玉野市電保存会」や鉄道愛好団体である「鉄道友の会東中国支部」そしてMOMOの導入運動を行なった「RACDA」が合同で、さよなら運転を行なってみんなで日光への旅立ちを祝ってあげようと式典の会場で話がまとまり、さっそくチロリン村村長さんに相談をしたところ了承をいただいた。詳しい日程は今後3者で協議しますので、決定次第ホームページなどでお知らせします。

(松田和也)

事務局 〒700-0823 岡山市北区丸の内1-1-15(禁酒会館3F) TEL&FAX 086-232-5502

E-mail racda_okayama@ybb.ne.jp

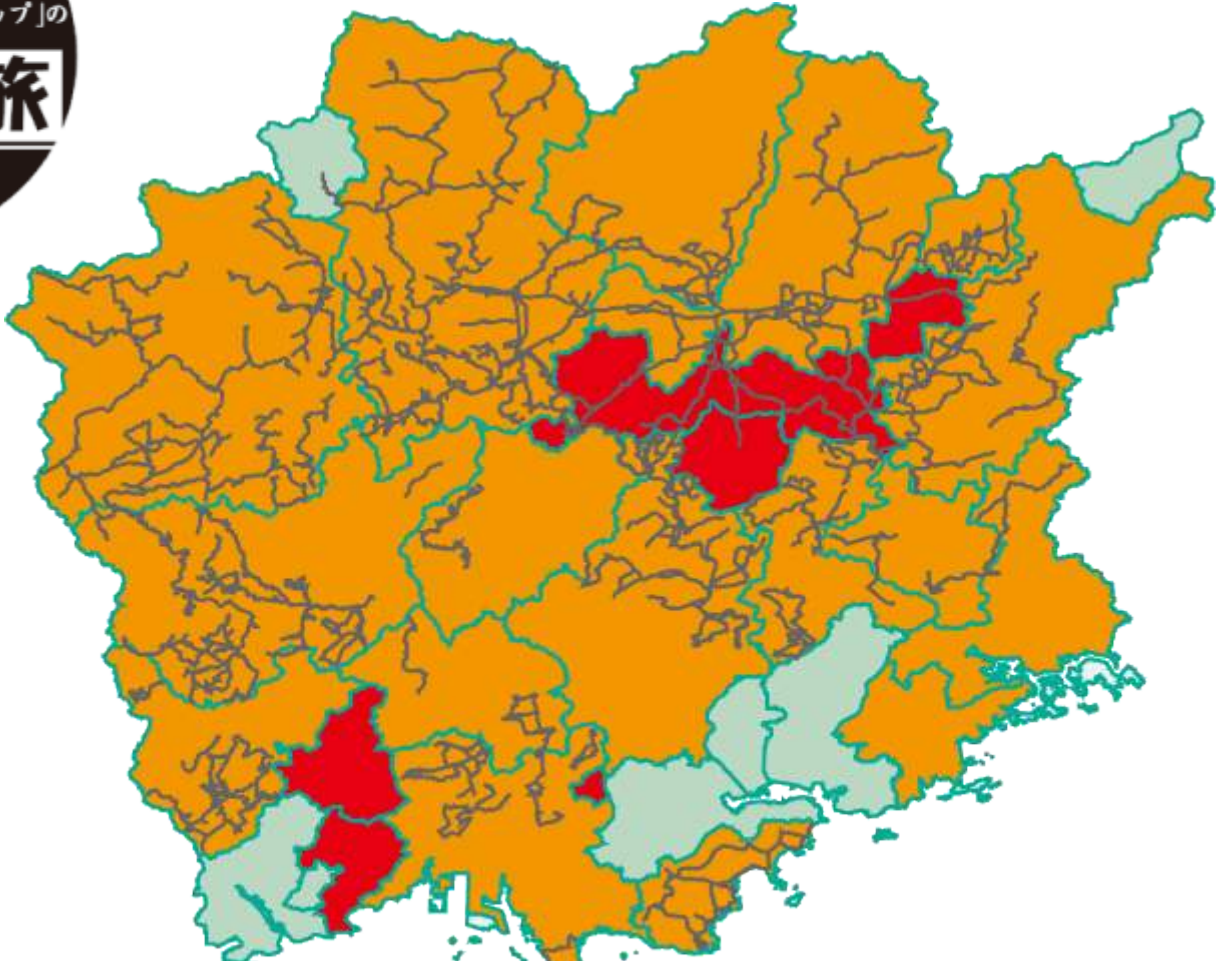
RACDA

検索

詳しくは http://wiki.livedoor.jp/racda_okayama/ まで



岡山県内には多くのコミュニティバスや乗合タクシーが走っているものの、なかなか全体の把握がしにくいものである。今回すべての路線を網羅し、次回より少しずつ紹介しようと思います。



岡山県内コミュニティバス路線網 (H23年時点)

名称	運営主体	運行事業者運行エリア	運行日 運賃(大人)	名称	運営主体	運行事業者運行エリア	運行日 運賃(大人)
1 御津建部コミュニティバス	岡山市	中鉄バス 旧建部町・旧御津町	月～土 200円・100～500円	29 美作バス「おおぞら号」	美作市	林野駅～柵原病院・豊国田殿地区	月～土 100円
2 足守地区生活バス	岡山県済	岡山県済生足守支所管内～足守駅・吉備病院	月～金 400円～600円	30 作東バス	美作市	福山線・粟井線	月～土 30円～360円
3 わたなべ生鮮館おでかけバス	わたなべ生鮮館	城東台団地	月金 無料	31 英田バス	美作市	津山～福本	月～土 110円～500円
4 早島町コミュニティバス	早島町	澤田交通 早島町全域	月～土 無料	32 英田地区コミュニティバス	美作市	英田地区	月～土 実験中無料運行
5 船穂コミュニティバス	倉敷市	山陽タクシー・旧船穂町	毎日 300円・乗換え100円	33 土居小学校区デマンドバス	美作市	土居地区・福山地区	月水金 300円
6 真備さいくバス	倉敷市	井笠鉄道・旧真備町	月～土 200円・乗継無料	34 勝央町ふれあいバス	勝央町	勝央町全域	月～金 無料
7 庄新町乗合タクシー「なかよし委員会」	平和タクシー	庄新町～中庄駅	月～土 400円	35 福祉バス「さと丸バス」	奈義町	奈義町全域	月～金
8 西坂台乗合タクシー「やまびこNPO」	平和タクシー	西坂台団地～倉敷駅・倉敷中央病院	月～土 300円～500円	36 あさひチェリーバス	美咲町	津エスアール津山～西川	毎日 150円～300円
9 倉敷ハイツ乗合タクシー	委員会	平和タクシー・倉敷ハイツ～倉敷駅・倉敷中央病院	月～金 300円～500円	37 柵原星のふる里バス	美咲町	津エスアール津山～柵原病院	毎日 200円～300円
10 大室地区乗合タクシー	委員会	曙タクシー・大室・高室・菰池～児島駅	月～金 400円	38 旭川さくらバス	美咲町	津エスアール八幡温泉・福渡～久世駅	毎日 150円～1000円
11 下津井循環「とこはい号」	下津井電鉄	下津井電鉄JR児島駅～下津井～鷺羽山～JR児島	毎日 160円～250円	39 CHUOかめつち。バス	美咲町	エスアール美咲町役場～和田北	毎日 無料
12 児島循環「ふれあい号」	下津井電鉄	下津井電鉄JR児島駅～中山団地～市民病院	毎日 160円	40 かめつち。バス	美咲町	エスアール旧旭町～旧中央町～旧柵原町	月～金 無料
13 玉野市コミュニティバス「シーバ」	玉野市	両備バス 渋川を除く玉野市全域	毎日 200円・乗継無料	41 福祉巡回バス	美咲町	旧旭町・旧中央町・旧柵原町	月～金 無料
14 浅口ふれあい号	浅口市	浅口市全域	月～土 無料	42 大塚和線	美咲町	大塚和地域～大塚和診療所	金曜 無料
15 井原あいあいバス	井原市	井笠鉄道 旧井原市・旧美星町・旧芳井町	毎日 100円	43 町民バス	久米南町	久米南町全域	月～金 無料
16 井原市乗合タクシー	井原市	日の丸タクシー・芳井支所管内	月～金 300円	44 ごんごバス	津山市	中鉄北部・津山市中心部・旧加茂町・旧久米町	毎日 200円
17 地域福祉バス「ふれあいバス」	矢掛町		月～金 無料(利用者制限有)	45 市営阿波バス	津山市	あばグリーン旧阿波町	月～土 50円～300円
18 乗合タクシー「雪舟くん」	総社市	総社市全域	月～金 300円	46 津山・富共同バス「おおぞらバ」	鏡野町	エスアール津山～富振興センター	月～土
19 雪舟くん・倉敷中央病院往復総社市	日の丸タクシー	総社駅～山手・西坂台団地～倉敷駅	月～金 500円～800円	47 鏡野町営バス	鏡野町	旧鏡野町	月～土(路線別)
20 吉備中央町営バス	吉備中央町	妙仙寺～兼信	月～土 160円～660円	48 奥津地区福祉バス	鏡野町	旧奥津町	月～金(路線別)
21 赤磐循環バス	宇野自動車	宇野自動車ネオポリス～下市～山陽団地	月～金 200円	49 上斎原トリンバス	鏡野町	旧上斎原村	月～金
22 赤磐市民乗合タクシー	赤磐市	皿井タクシー・旧山陽町	月～金 200円	50 富地区福祉バス	鏡野町	旧富村	月～金(路線別)
23 赤磐市民バス	赤磐市	吉井観光 旧熊山町	月～土 200円	51 乗合タクシー「やませみ号」	鏡野町	勝山高校～富振興センター	月～土 500円
24 備前市営バス	備前市	日生運輸 和意谷線・三国東西線	月～土 100円	52 まにわく(幹線)	真庭市	エンゼルタ北房～久世・新庄～久世・蒜山～久世	毎日 200円
25 東備西橋定住自立圏圏域バス	赤穂市	上日生運輸・吉永病院～イオン赤穂店	月～土 100円～200円	53 まにわく(枝線)	真庭市	エンゼルサ真庭市全域	月～金 200円
26 和気あいあいタクシー	和気町	旧和気町・旧佐伯町		54 新見市街地循環バス「らくる」	新見市	備北バス 石壁～新見駅～横見	毎日 100円
27 モーモーバス	瀬戸内市	東備バス 旧牛窓町	300円(1日)	55 高梁市生活福祉バス	高梁市	備北バス 高梁市全域	月～金 300円
28 勝田バス	美作市	津山～梶並	月～土 150円～700円				