

体育館

プール

サッカー場

野球場

テニスコート

運動場

海上競技場

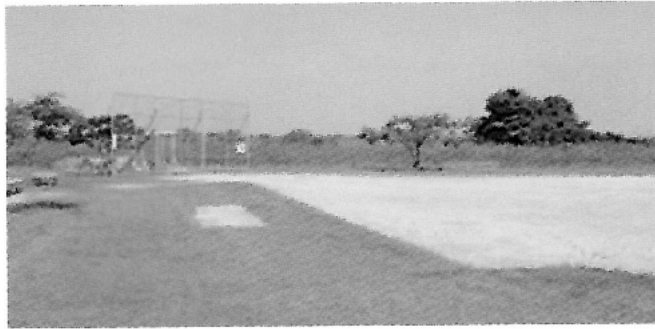
その他

竜洋天竜川西堀河川敷公園グラウンド



磐田市西堀地先(河川敷)

予約 ☎0538-36-3211
☎0538-36-6422 (アミューズ豊田)



開場時間 8:00~17:00※夏季期間(5/1~8/31)においては5:00~19:00
休場日 12/29~1/3 設備規模 34,489㎡
付帯設備 バックネット ●ソフトボール場4面
仮設トイレ 利用料金 無料
予約方法 利用する月の2ヶ月前の1日からアミューズ豊田へ電話又は直接お申し込みください。

豊田天竜川グラウンド



磐田市池田地先他(河川敷)

予約 ☎0538-36-3211
☎0538-36-6422 (アミューズ豊田)



開場時間 8:00~17:00※夏季期間(5/1~8/31)においては5:00~19:00
休場日 12/29~1/3 設備規模 軟式野球場2面
ソフトボール場3面
付帯設備 サッカーゴール 多目的グラウンド2面
バックネット ローラースケート場
仮設トイレ 利用料金 無料
予約方法 利用する月の2ヶ月前の1日からアミューズ豊田へ電話又は直接お申し込みください。

磐田天竜川グラウンド



磐田市寺谷地先(河川敷)

予約 ☎0538-36-3211
☎0538-36-6422 (アミューズ豊田)



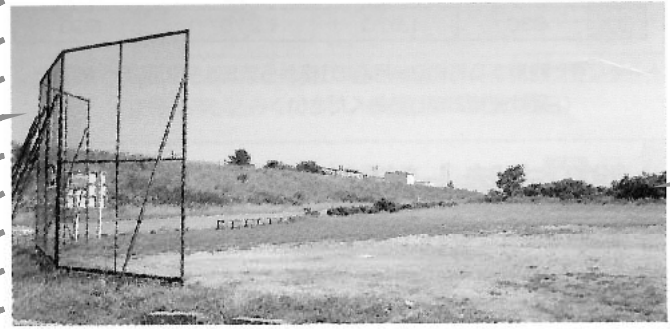
開場時間 8:00~17:00※夏季期間(5/1~8/31)においては5:00~19:00
休場日 12/29~1/3 設備規模 38,136㎡
付帯設備 バックネット・仮設トイレ ●ソフトボール場7面
●ローラースケート場 利用料金 無料
予約方法 利用する月の2ヶ月前の1日からアミューズ豊田へ電話又は直接お申し込みください。

豊岡天竜川グラウンド



磐田市松之木島地先(河川敷)

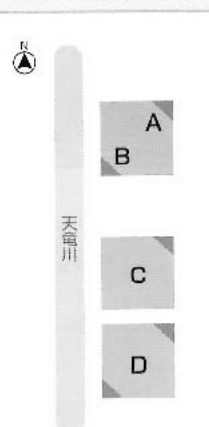
予約 ☎0538-36-3211
☎0538-36-6422 (アミューズ豊田)



開場時間 8:00~17:00※夏季期間(5/1~8/31)においては5:00~19:00
休場日 12/29~1/3 設備規模 ソフトボール場4面
付帯設備 バックネット・仮設トイレ サッカー場1面 利用料金 無料
予約方法 利用する月の2ヶ月前の1日からアミューズ豊田へ電話又は直接お申し込みください。

天竜川グラウンドMAP

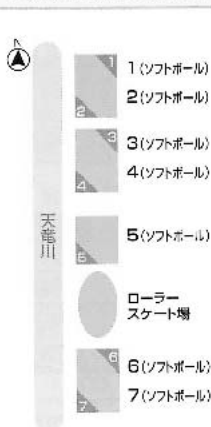
竜洋天竜川グラウンド



豊田天竜川グラウンド



磐田天竜川グラウンド



豊岡天竜川グラウンド

