



# シラサギハイム

『東部市場前』駅 歩9分

## 物件概要

種別	賃貸マンション
交通	JR関西本線「東部市場前」駅 歩9分
所在地	大阪市東住吉区航全7丁目6-21
構造	鉄筋コンクリート造 地上4階建
竣工	1986年9月

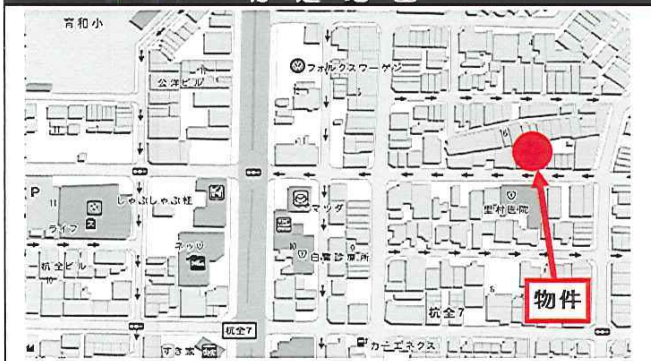
## 契約条件

申込み	貴社の申込書に記入の上、FAX下さい。
火災保険	借家人賠償保険加入の事 (貴社取扱の保険でかまいません)
契約形態	一般賃貸借(2年契約 自動更新)
更新料	不要
連帯保証人	原則 お身内の方1名要 【保証会社 相談】 ※但し、当社提携の保証会社に限る。 手数料は借主負担

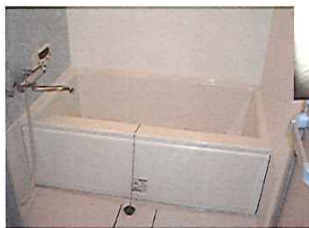
## 主な設備

共用設備	CATV・駐輪場 フレッツ光プレミアム導入済(個別契約)
室内設備	システムキッチン・給湯器(追焚機能つき) インターホン・フローリング床

## 付近地図



## 外観・室内(一例) 写真



## 間取図 ※現状とは多少異なる場合がございます。

室内全面改装済!  
NEW システムK&浴室  
床フローリング仕上げ  
大手スーパーも近くにあり、とても便利です。

諸条件  
応相談



## 募集条件

階	号室	タイプ	バルコニー	専有面積	敷金	礼金	家賃	共益費	水道代	町会費	駐車場	現況
2	203	2LDK	南	49.00㎡	5万円	20万円	73,000円	5,000円	実費	無	無	即入居可
3	303	2LDK	南	49.00㎡	5万円	20万円	73,000円	5,000円	実費	無	無	止

案内時 鍵所在

玄関横のPS内 水道メーター

【お問合せ】



PROPERTY  
近藤プロパティ株式会社

〒570-0095 大阪府守口市八島町1-12 5F

TEL. 06-6991-6651

FAX. 06-6991-6685

お問合せは

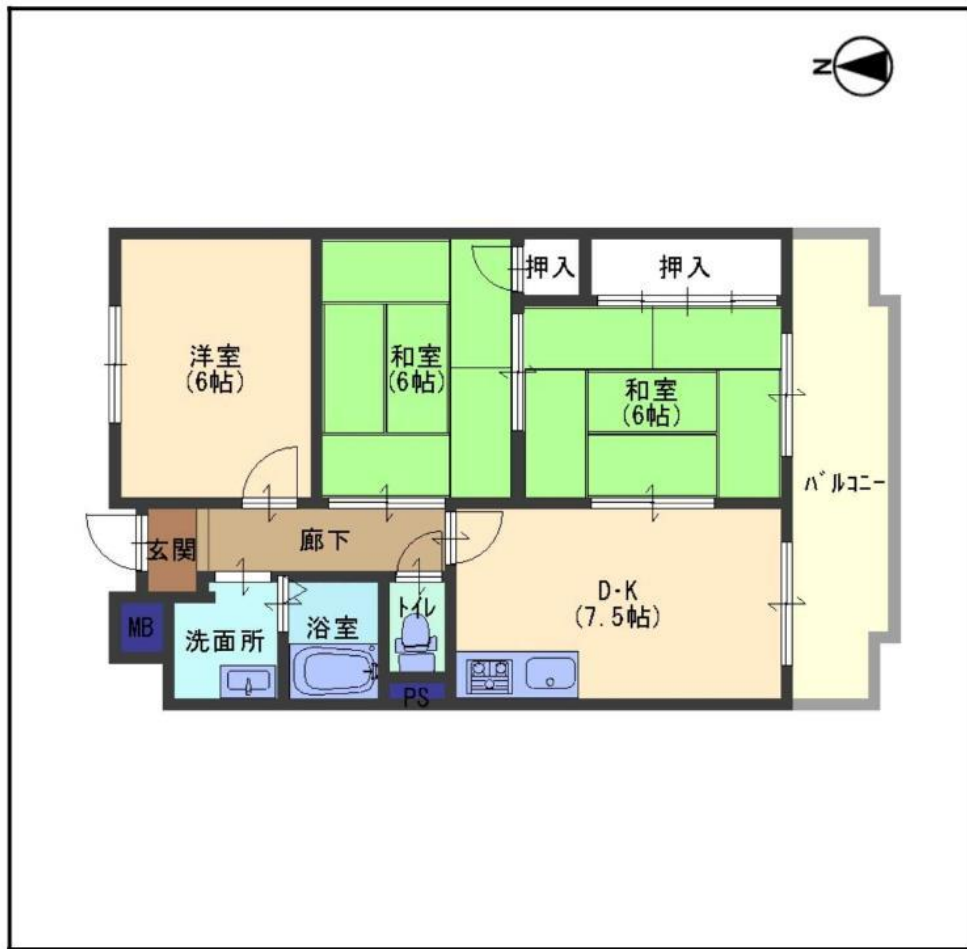
土・日・祝も可

TEL. 090-4297-7190

【担当】馬場 迄

広告料

家賃の2ヶ月分(税込)



商号 (株)公洋商事

物件番号 330020801288

宅建免許番号 知事(7)028335号

●所属団体名 (社)大阪宅建

●支部名 (宅)なにわ阪南 支部

事務所 546-0002

所在地 大阪府大阪市 東住吉区 杭全4丁目 12-8

電話番号 06-6713-2739

FAX 06-6713-3968

Eメール

担当者	取引主任者	取引態様	報酬形態
		代理	分かれ
報酬負担	貸主 50% 借主 50%	報酬分	元付 50% 客付 50%
報酬額		広告	不可

種目	賃貸マンション等 マンション		
用途			
マンション名	公洋ハイム		
賃料	月額	7.5	万円
管理費	月額	7,000 円	共益費 月額 円
保証金			権利金
礼金		20 万円	敷金
解約引き			
物件所在	大阪府大阪市 東住吉区杭全7丁目		
	11-14	部屋番号	502
交通状況	関西本線(西日本) 東部市場前 駅より徒歩 7分		
	バス乗車 分		バス停より徒歩
	駅より車 km	その他	
建物使用部分面積	57.6 m <sup>2</sup>	バルコニー面積	m <sup>2</sup>
建築構造	RC	築年月	昭和63年 8月
材質等	地上(9)地下( ) (5)階部分	棟総戸数	戸
間取	部屋数(3) DK	バルコニーの方向	南
建物賃貸借区分		建物賃貸借期間	年 月
駐車場	空有	駐車場月額	17,000 円
保険名称	賃貸住宅総合保険		義務 有
保険料	20,000 円	期間	2 年
特記事項			
現況	空家 < 年 月 >	入居	即時 < 年 月 >
備考	南向明い、BK2.5、地デジ完		
備考補足	防犯カメラ、Jコム、光配線有、内外装きれい、要家賃補償契約		