

## ⑦ マンホールトイレ用テント (シングル)

### [部品一覧]



### フレームの組み立て

#### 1. 曲げパイプをセンターコネクターに差し込みます



#### 2. 柱パイプを組み立てます



### 3. 曲げパイプに柱パイプを差し込みます



① 曲げパイプに柱パイプを差し込みます。



② 組み立てがしにくい場合は横にした状態で組み立てをしてください。



③ 骨組み完成

### テント生地の取付

### 4. この状態でテント生地をかぶせ、整えます



生地ファスナーを開いて被せます



生地の位置を整え十分に引き下げます。

### 5. 生地下側の四隅にある金具をパイプに差し込みます



生地四隅のリングの先にある金属棒を折り返すようにしてパイプの中に差し込みます



中に入った状態

## 6.床パイプを取り付けて完成



フックを柱パイプに取り付けます  
入り口面は低くします。



組み立て完成

### ※補足

#### NEW!!

センターコネクターに吊り下げ用の穴(φ6)が追加となりました。フック等で照明が簡単に取り付けできます。



テント上方(軒部分)のフックを利用して  
付属のロープ等で建物や樹木等に固定でき  
ます(風対策)

テント下部のフックに付属のペグを  
打ち込み、土などに固定ができます。  
付属のペグやハンマーが使用出来ない  
場合は別途ご用意を願います

#### PTAS仕様

本体サイズ：W100×D100×H188 入り口サイズ95×170cm 前面ジッパー開閉式。重量：5kg

「使用中」表示窓、換気用メッシュ窓、小物入れ、床固定用フック、強風用フック、

付属品：ロープ4本、スチールペグ4本、簡易ハンマー1本

材質：テント生地/(上部)ポリエステル150D・PU防水加工

(サイド)ポリエステル150D・シルバーコーティング加工

フレーム：スチール

株式会社イーストアイ

PTAS組立手順140829

⑦ マンホールトイレ用テント  
(ダブル)

「部品一覧」



**フレーム組み立て**

**1.屋根部分を準備します。**



棟パイプ (頂上部分)  
(白コネクター付)



桁パイプ (軒部分) (青、赤コネクター付)  
(コネクターにGABLE・LEGの文字)



折りたたまれている  
棟パイプ・桁パイプを  
広げて繋げます。



棟パイプを中央に置き、両脇に桁パイプを、  
置きます。桁パイプコネクターの  
GABLE側が棟パイプを (頂上)  
向くようにしてください。

## 2.合掌パイプを差し込み、屋根の骨組みを完成させます。



棟パイプコネクターと  
桁パイプコネクターの（GABLE）を  
合掌パイプで結びます。

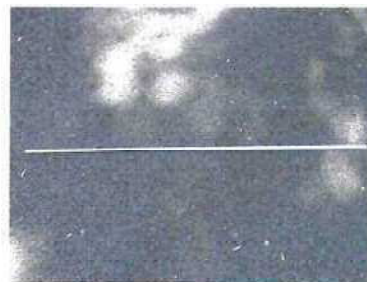


骨組み完成

## 3.柱パイプを連結させ、つなげます。



折りたたまれている連結部分を  
しっかりとつなげます。



連結完了

## 4.柱パイプをコネクターに差し込み、骨組み全体を完成させます。



桁パイプコネクターのLEGの穴に  
柱パイプを差し込みます。



組み立てがしにくい場合は  
先に片方を差し込みます。



骨組み完成状態

株式会社イーストアイ

## テント生地の取付

### 5.生地をかぶせ、整えます。



ファスナーを開いて生地をかぶせます。



生地四隅にある「あて布」が、コネクターにあたるよう生地を引き下げ位置を調整します。

### 6.生地四隅の金属棒をパイプに差し込みます。



生地四隅の下側に金属棒があります。生地を真下に引っ張りながら金属棒の先をパイプの中に差し込みます。

中に入った状態

### 7.生地内側のベルクロをパイプに巻き付けて完成。



柱パイプ、桁パイプにあるベルクロをパイプに巻き付け組み立て終了です。  
入り口や換気窓のファスナーの動作を確認してください。

## 補足



締め切り



半開放



全開放



テント上方（軒部分）のフックを利用して、付属のロープで地面や建物や樹木等に固定ができます。尚、付属のペグ・ハンマーはサービス部品ですので、設置する場所によっては使用できない場合があります。その場合は重しやアンカーなど状況にあわせた固定部品を別途ご用意ください。



テント下方のフックはペグ打ち込みや重しの結びつけなどに使用します。付属のペグが使用できない場合は別途ご用意ください。

### PTAL仕様

本体サイズ：W260×D185×H207 入口サイズ：207×170cm 重量：7.5kg

前面ジッパー開閉式で半開放、全開放対応可能。「使用中」表示窓、換気用メッシュ窓、床固定フック、強風フック、小物入れ

付属品 : ロープ4本、スチールペグ7本、簡易ハンマー1本

材質 : テント生地/（上部）ポリエステル150D・PU防水加工  
（サイト）ポリエステル150D・シルバーコーティング加工

フレーム : スチール

**株式会社イーストアイ**

PTAL組立手順140820