

♥Cafe るほ おばあちゃんとお散歩行ってきたよ♪
(感覚ミュージアム内)



感覚ミュージアムエントランスホールの一隅にある喫茶店。エントランスホールは無料で入れるので、喫茶だけの利用もできます。注文の品ができてくるまで、目の前の楽器コーナーで遊んでいただけるので、待ち時間も楽しく過ごせます。お天気のいい日には、お外に持って行って食べることも可能です。

- ★ベリーフルーツパフェ 550円
- ★ピクニックセット 700円



Menu

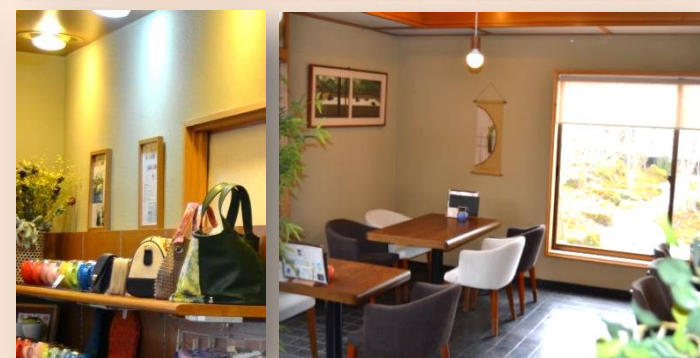
- ★シェイク 400円 (ブルーベリー・ラズベリー)
- ★有機栽培コーヒー 350円
- 他にも、飲み物は各種取り揃えております。
- ★ランチメニュー 700円 (カレーナン・ピラフ・ Pasta)
- カレーは、お子様用甘口にも出来ます。

お子さんと半分ずつに分けてくれます。

住所：大崎市岩出山字 下川原町 100
TEL：0229-72-5588
営業時間：10:30～16:00
定休日：月・火・水



♥TeaRoom 楓庵 パパも一緒に Tea Time ♪



豊富な種類の紅茶と自家製の美味しいスイーツがいただけるとても素敵なお店。オシャレな和のインテリアで、子連れでもゆったり座ることができる広々としたカフェ空間はとても快適♪ソフトドリンクも充実していて、スイーツやアイスもあるのが嬉しい。そして素敵な和雑貨や陶器も販売しているので、のんびりくつろげそうです。



- ★ふうあんスイーツセット 972円
- ★シルクアイス 378円

Menu

- ★ふうあんブレンドコーヒー 464円
- ★ケーキ各種 410円
- *飲み物とセット 788円～
- ★ふうあんスイーツセット 972円
- ★ソフトドリンク各種 248円 (オレンジ・アップル・サイダー)
- *ホールケーキの予約販売：(3日前まで)

住所：大崎市岩出山字 東川原町 5-8
TEL：0229-72-0378
営業時間：9:30～16:30
定休日：月、第1/第3日曜



こうじ たうえもん
♥花 CAFE TAWEMON



店内は落ち着いた雰囲気でお座敷があるので、子どもと一緒にの時は嬉しいですね。絵本やおもちゃなどもあり子どもたちも大満足♪また、焼おにぎりは子ども用に、南蛮から味噌味に変更ができたり、酒まんがうや甘酒は米糍で出来ていることや、砂糖不使用のうえアルコールゼロなど、子どもにも安心なメニューが勢ぞろい!



- ★まんじゅう麩あじ 324円
- ★岩出山満喫ランチ 950円

Menu

- ★ブレンドコーヒー 324円
- ★揚げ酒まんがう 184円
- *コーヒーとセットで432円
- ★お子様メニュー(2日前までに予約) 540円
- ★みそ焼おにぎりセット 950円
- ★豆乳あまざけ 324円
- ★ブルーベリーあまざけ 410円

住所：大崎市岩出山 下野目長田 17
TEL：0229-72-2988
営業時間：10:30～17:00
定休日：第1/第3月曜



ブルーファームカフェ
♥BLUEFARM CAFE



ドアを開けると挽きたてコーヒーのいい香りが広がり、フランス人のイケメン店員さんがお出迎えしてくれます。テーブル2席と道路向きカウンターのある小さなアットホームカフェ。こだわりのメニューをお楽しみいただけます♪

りんごジュースは、甘味が強く後味スッキリで、お子さんにもおすすめ。ジュースは店内で瓶で販売もしてくれます。こだわりのりんご(紅玉)で作ったアップルパイは絶品です。

また、岩出山商店街で買ったものなら、持ち込み可能と言う地域愛あふれるやさしいお店。

挽きたてコーヒーと、こだわりの食材で作ったスイーツを、ぜひ一度味わって!美味しい♪

Menu

- ★ブレンドコーヒー 400円
- ★ソフトドリンク 300円 (ラフランス・アップル)
- ★蕎麦プリン 250円
- ★ミルクジェラート 350円
- ★アップルパイ 350円

*スイーツは、飲み物セットで50円引きです。

住所：大崎市岩出山字 二ノ構 65
TEL：0229-25-5442
営業時間：11:00～15:00
*土日営業。平日は月・水曜営業。
(店前に看板が出ていたら営業中)

